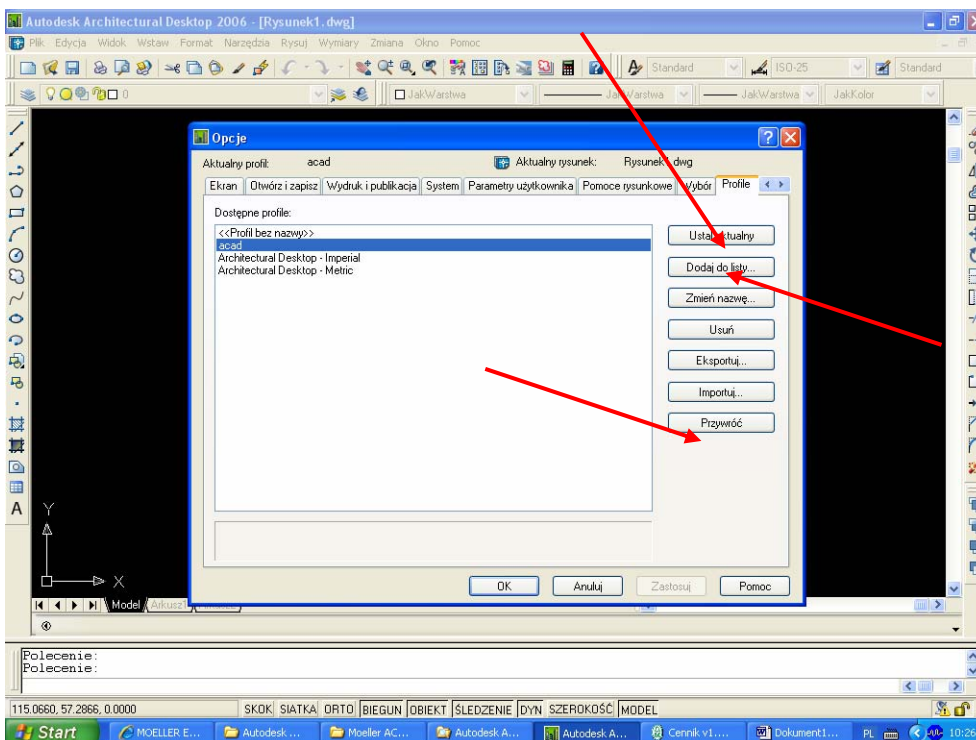
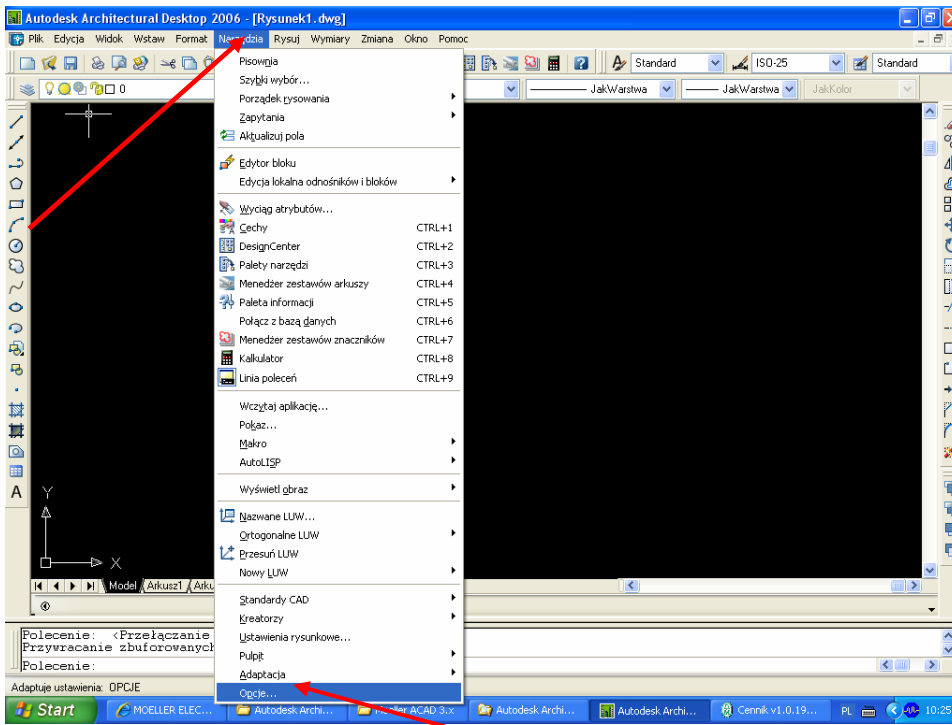


Konfiguracja Autodesk Architectural Desktop w celu poprawnej współpracy z programem Cennik firmy Moeller.

1. Należy zamknąć Program Cennikowy i/lub AutoCad .
2. W katalogu instalacyjnym Autodesk Architectural Desktop znaleźć plik „acad” i z niego uruchomić program (zaleca się utworzenie skrótu na pulpicie).
3. Z menu „Narzędzia” uruchomić „Opcje”



4. W zakładce „Profile” utworzyć nowy profil. W tym celu należy przycisnąć „Dodaj do listy...”, wpisać nową nazwę (acad), kliknąć przycisk „Przywróć”, a następnie „Ustal aktualny”
5. Zamknąć i uruchomić ponownie program oraz Cennik.