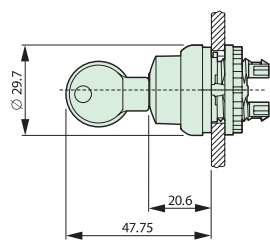


			Elementy stykowe	Elementy LED <sup>1)</sup>	Napędy przycisków	Napędy przełączników
<b>Dane ogólne</b>						
Trwałość mechaniczna	cykle łączenia	$\times 10^6$	> 5	-	> 5	> 0.1
Maksymalna częstotliwość zadziałań	cykle ł. / godz.		$\leq 3600$	-	$\leq 3600$	$\leq 2000$
Siła uruchamiająca		N	$\leq 5$	-	$\leq 5$	-
Stopień ochrony IEC/EN 60529			IP20	IP20	IP67, IP69K	IP66
Temperatura otoczenia bez obudowy <sup>1)</sup>		°C	od -25 do 70	od -25 do 70	od -25 do 70	od -25 do 70
<b>Tory prądowe</b>						
Oporność na uder napięciowy	$U_{imp}$	V AC	6000	6000	-	-
Znamionowe napięcie izolacji	$U_i$	V	500	500	-	-
<b>Znamionowy prąd pracy AC-15</b>						
230 V	$I_e$	A	6	-	-	-
400 V	$I_e$	A	4	-	-	-
<b>Znamionowy prąd pracy DC-13</b>						
24 V	$I_e$	A	3	-	-	-

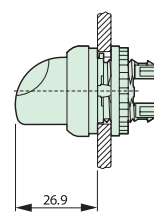
1) &gt; 200 V AC/60 Hz: -25/+55°C

			Napędy przełączników z kluczykiem	Lampki sygnalizacyjne
Trwałość mechaniczna	cykle łączenia	$\times 10^6$	> 0.1	-
Stopień ochrony IEC/EN 60529	cykle ł. / godz.		IP65	IP67
Temperatura otoczenia bez obudowy		°C	od -25 do 70	od -25 do 70

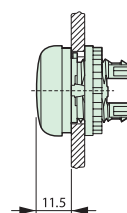
Napędy przełączników z kluczykiem



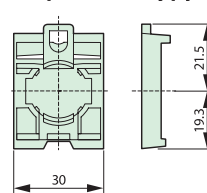
Napędy przełączników



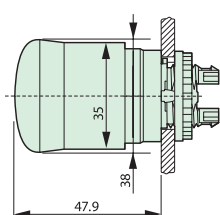
Lampki sygnalizacyjne



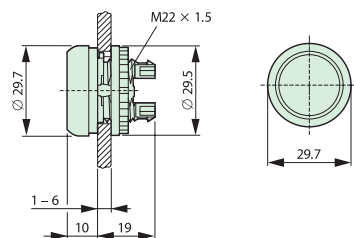
Łącznik mocujący



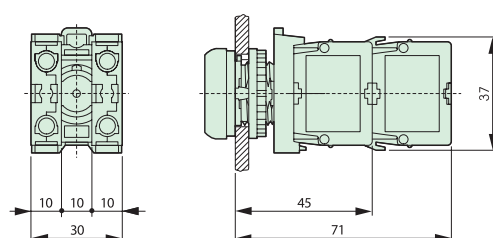
Napęd przycisku bezpieczeństwa



Napędy przycisków



Lampki / Napędy przycisków i przełączników



MOELLER ELECTRIC SP. Z O.O.  
80-299 Gdańsk  
ul. Zeusa 45/47  
tel. (0-58) 554 79 00, 10  
fax (0-58) 554 79 09, 19

## BIURA REGIONALNE:

WARSZAWA  
02-673 Warszawa  
ul. Konstruktorska 4  
tel. (0-22) 843 44 73  
fax (0-22) 843 49 92

WROCLAW  
50-424 Wrocław  
ul. Krakowska 19-23  
tel./fax (0-71) 781 23 21  
tel./fax (0-71) 781 23 74

KATOWICE  
40-203 Katowice  
ul. Różdzieńskiego 188b  
tel. (0-32) 258 02 98, 99  
fax (0-32) 258 01 98

POZNAŃ  
60-171 Poznań  
ul. Zmigrodzka 41/49  
tel. (0-61) 863 83 55  
fax (0-61) 867 75 44

**MOELLER**

Think future. Switch to green.

## RMQ-Titan - kompletne zestawy



### xCommand

Sterowanie i sygnalizacja.  
Precyzyjna i pewna kontrola  
obwodów sterujących.  
Ergonomiczny kształt  
i nowoczesny wygląd.

### xSystem

### xStart

### xEnergy

### Dobór aparatury:

- RMQ-Titan - aparatura sterująca i sygnalizacyjna.

**MOELLER**

Think future. Switch to green.

Oferta promocyjna, ważna do wyczerpania zapasów magazynowych.

## Zestawy kompletne

Przycisk bezpieczeństwa - odblokowanie przez pociągnięcie - komplet.



Nr katalogowy	Typ	Wyposażony w:
216876001	M22-PV/K01	Styk rozwierny

Przełącznik dwupozycyjny, bez samopowrotu - komplet.



Nr katalogowy	Typ	Wyposażony w:
216867001	M22-WRK/K01	Styk rozwierny
216867010	M22-WRK/K10	Styk zwierny

Przełącznik trzypozycyjny, bez samopowrotu - komplet.



Nr katalogowy	Typ	Wyposażony w:
216872001	M22-WRK3/K01	Styk rozwierny
216872010	M22-WRK3/K10	Styk zwierny

Przełącznik z kluczykiem, dwupozycyjny, bez samopowrotu - komplet.



Nr katalogowy	Typ	Wyposażony w:
216887001	M22-WRS/K01	Styk rozwierny
216887010	M22-WRS/K10	Styk zwierny

## Zestawy kompletne

Przycisk zielony, bez samopowrotu - komplet.



Nr katalogowy	Typ	Wyposażony w:
216596001	M22-D-G/K01	Styk rozwierny
216596010	M22-D-G/K10	Styk zwierny

Przycisk czerwony, bez samopowrotu - komplet.



Nr katalogowy	Typ	Wyposażony w:
216594001	M22-D-R/K01	Styk rozwierny
216594010	M22-D-R/K10	Styk zwierny

Lampka zielona - komplet.



Nr katalogowy	Typ	Wyposażony w:
216773001	M22-L-G/LED230-G	Dioda, 85-265VAC
216773010	M22-L-G/LED-G	Dioda, 12-30VAC/DC

Lampka czerwona - komplet.



Nr katalogowy	Typ	Wyposażony w:
216772001	M22-L-R/LED230-R	Dioda, 85-265VAC
216772010	M22-L-R/LED-R	Dioda, 12-30VAC/DC