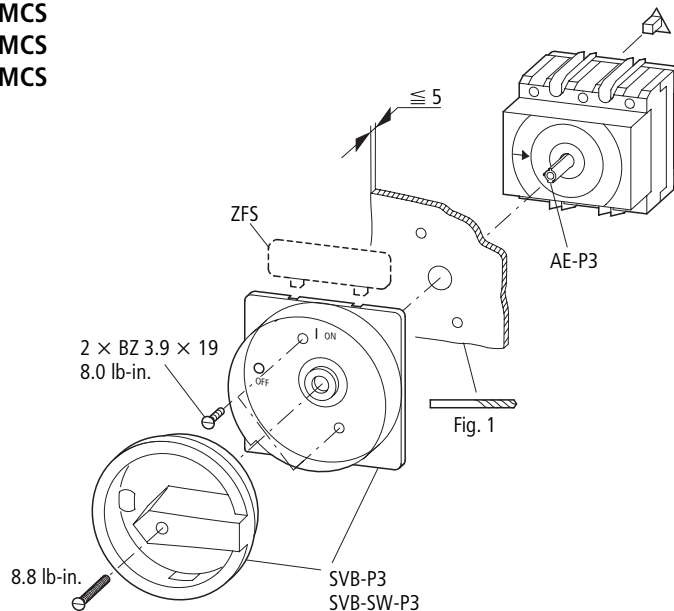


P3-30/EA/SVB(-SW)-MCS
P3-60/EA/SVB(-SW)-MCS
P3-90/EA/SVB(-SW)-MCS

P3-30/V/SVB(-SW)-MCS
P3-60/V/SVB(-SW)-MCS
P3-90/V/SVB(-SW)-MCS

⚠ Electric current! Danger to life!
Only skilled or instructed persons may carry out the following operations.
Prąd elektryczny! Zagrożenie życia!
Poniższe czynności mogą być wykonywane tylko przez przeszkolony personel.

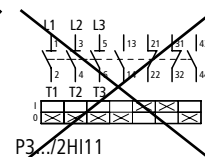
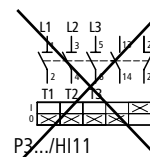
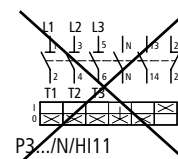
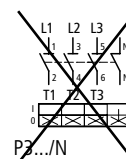
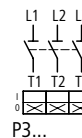
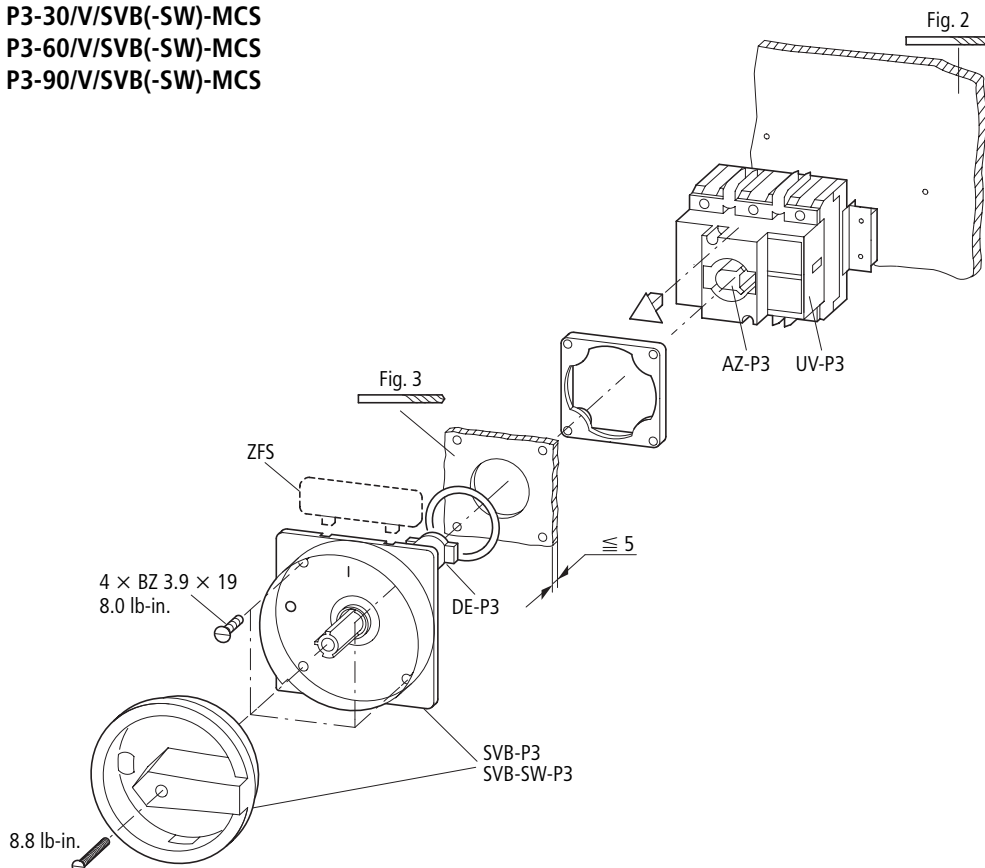
P3-30/EA/SVB(-SW)-MCS
P3-60/EA/SVB(-SW)-MCS
P3-90/EA/SVB(-SW)-MCS



Kod producenta: 61693
UL-File: E148671
CSA-File: 1342868 (LR12528)

UL 489
Można stosować do 10 kA, 480 V max. rms sym kiedy zabezpieczone bezpiecznikiem Class H 100 A max.
P3-30... = AWG10
P3-60... = AWG4
P3-90... = AWG2
75° tylko Cu.
Moment dokręcania 26.5 lb-in.
Uwaga: Nie zapewnia ochrony nadprądowej.

P3-30/V/SVB(-SW)-MCS
P3-60/V/SVB(-SW)-MCS
P3-90/V/SVB(-SW)-MCS

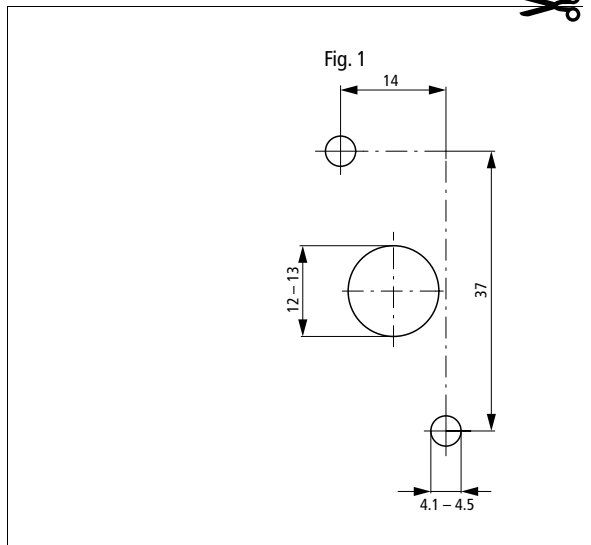
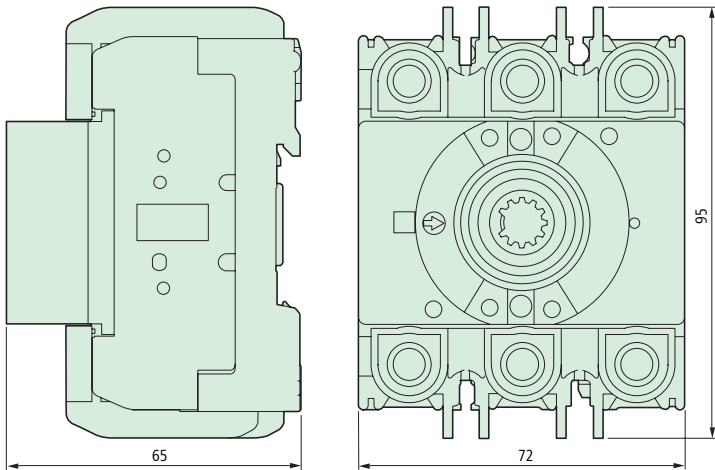
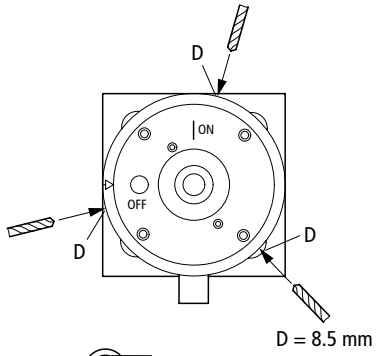




Only SVB-SW: Lockable in ON position
Warning!
 Locking the red-yellow switch in ON position is forbidden!

Tylko SVB-SW: Blokowane w pozycji ON
Uwaga!
 Blokowanie czerwono-żółtego łącznika w pozycji ON jest zabronione!

Components drawn in broken lines are not included in the scope of delivery.
 Elementy narysowane przerywanymi liniami nie wchodzą w zakres dostawy.



02/07 AWA1150-1994

